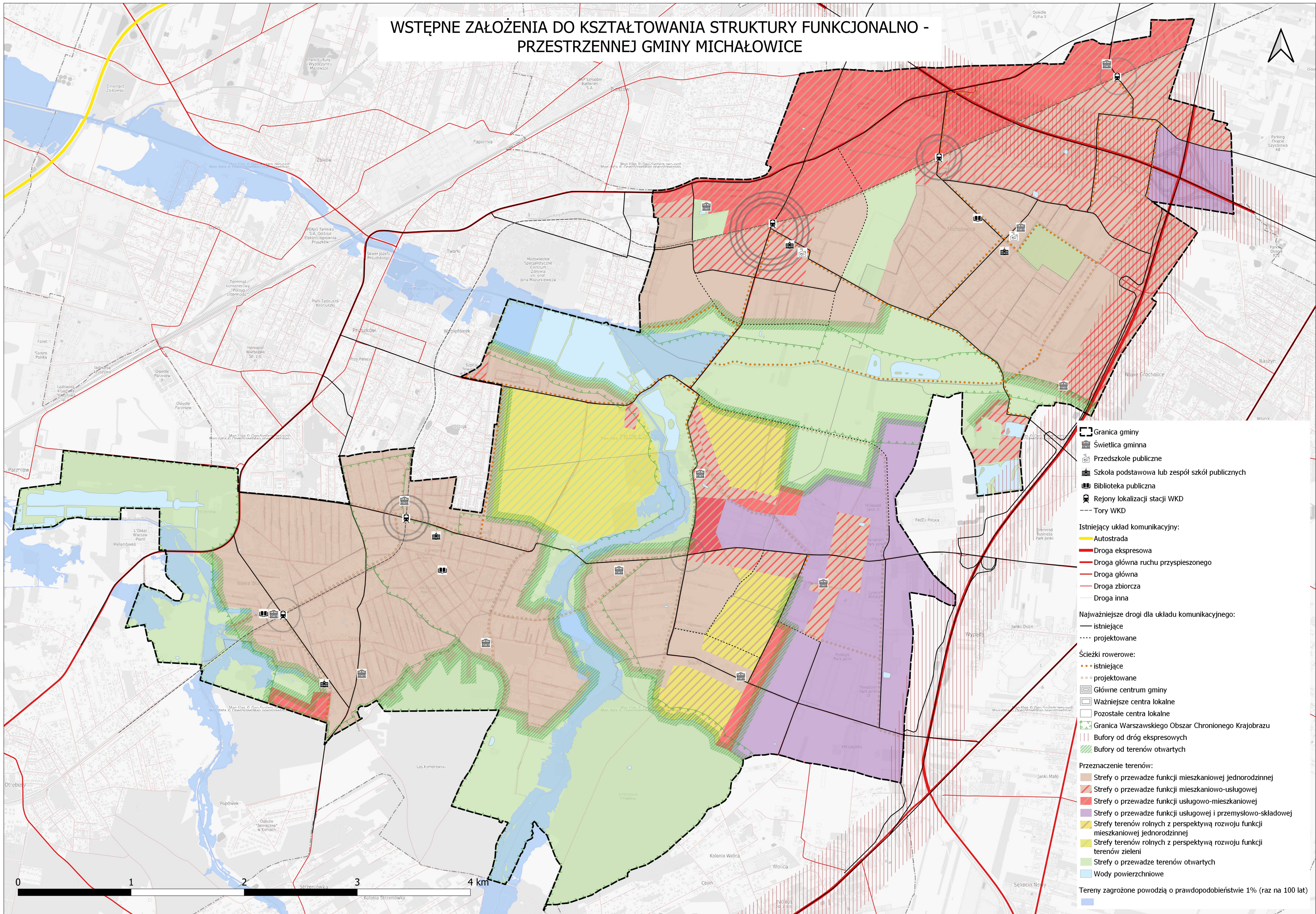


WSTĘPNE ZAŁOŻENIA DO KSZTAŁTOWANIA STRUKTURY FUNKCJONALNO - PRZESTRZENNEJ GMINY MICHAŁOWICE



- Granica gminy
- Świetlica gminna
- Przedszkole publiczne
- Szkoła podstawowa lub zespół szkół publicznych
- Biblioteka publiczna
- Rejony lokalizacji stacji WKD
- Tory WKD
- Istniejący układ komunikacyjny:**
 - Autostrada
 - Droga ekspresowa
 - Droga główna ruchu przyspieszonego
 - Droga główna
 - Droga zbiorcza
 - Droga inna
- Najważniejsze drogi dla układu komunikacyjnego:**
 - istniejące
 - projektowane
- Ścieżki rowerowe:**
 - istniejące
 - projektowane
- Główne centrum gminy
- Ważniejsze centra lokalne
- Pozostałe centra lokalne
- Granica Warszawskiego Obszaru Chronionego Krajobrazu
- Bufory od dróg ekspresowych
- Bufory od terenów otwartych
- Przeznaczenie terenów:**
 - Strefy o przewadze funkcji mieszkaniowej jednorodzinnej
 - Strefy o przewadze funkcji mieszkaniowo-usługowej
 - Strefy o przewadze funkcji usługowo-mieszkaniowej
 - Strefy o przewadze funkcji usługowej i przemysłowo-składowej
 - Strefy terenów rolnych z perspektywą rozwoju funkcji mieszkaniowej jednorodzinnej
 - Strefy terenów rolnych z perspektywą rozwoju funkcji terenów zieleni
 - Strefy o przewadze terenów otwartych
 - Wody powierzchniowe
- Tereny zagrożone powodzią o prawdopodobieństwie 1% (raz na 100 lat)**
 -